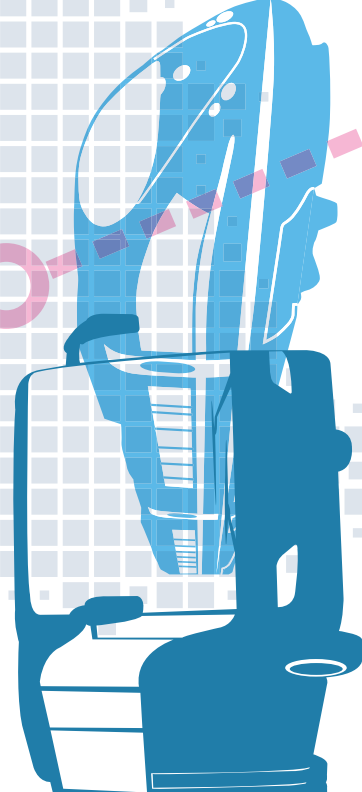


HEIMAT NRW TOUREN

Aktion ab
06. Februar
2017



Jetzt eine Fahrt
zu tollen Natur-
und Kulturschätzen
in NRW sichern!



NRW
Stiftung

UNTERWEGS IM EIGENEN LAND

Heimat-Touren NRW

Auch im Jahr 2017 bietet die NRW-Stiftung wieder die Heimat-Touren NRW an und übernimmt für Schulklassen die Fahrtkosten, wenn Klassen- ausflüge zu einem von der NRW-Stiftung geförderten Natur- oder Kultur- projekt führen. Das Angebot gilt für Schulklassen aller Schul- formen und Jahrgangsstufen aus Nordrhein-Westfalen.

Mit den Heimat-touren NRW möchte die NRW-Stiftung mit Unterstützung des Schulministeriums Schüler- innen und Schülern die Naturschön- heiten und Kulturschätze des Landes NRW näher bringen. Zu den rund 310 landesweit ausgewählten Zielen gehören Museen, Ausstellungen, Naturschutzzentren und Biologische Stationen, die sich als außerschuli- sche Lernorte gut in den Lehrplan einbinden lassen.



Natur und Kultur – große Auswahl an außerschulischen Lernorten

In unserer Heimat NRW gibt es viel zu entdecken: Ziele sind etwa die Mahn- und Gedenkstätte in Düsseldorf, das Besucher- bergwerk „Grube Wohlfahrt“ in Rescheid, das Natur-Infozentrum Senne in Bad Lippspringe, die Alte Synagoge in Essen, das Mühlen- hof-Freilichtmuseum in Münster, das NaturGut Ophoven in Leverkusen oder die Biologischen Stationen.

Egal wofür man sich entscheidet, ein Klassenausflug mit den Heimat-Touren NRW bietet spannende und lehrreiche Ziele mit Fahrtkosten zum Nulltarif in Nordrhein-Westfalen. Weitere Infor- mationen zu den Anmeldemodalitäten und eine komplette Übersicht aller Ausflugsziele gibt es unter:

www.nrw-stiftung.de



Anmeldung – so läuft's:

Anmeldung
ab 06.02.
2017

1. Wählen Sie auf der Homepage eine Region in NRW und suchen Sie sich ein Ausflugsziel aus.
2. Kontaktieren Sie den Ausflugspartner und vereinbaren Sie einen Besuchstermin. Holen Sie bei Bus- oder Bahnunternehmen Preisangebote ein.
3. Füllen Sie auf der Homepage den elektronischen Fahrtkosten-Antrag aus.

Achtung: Das Budget der Heimat-Touren NRW ist begrenzt!

Alles weitere erfahren Sie im Internet:
www.nrw-stiftung.de



Sylvia Löhrmann
Ministerin für Schule
und Weiterbildung
des Landes NRW

„Für die Heimat-Touren NRW bieten sich viele Museen, Ausstellungen, Naturschutzzentren und Biologische Stationen als interessante Ausflugsziele für den außerschulischen Unterricht an. Es ist erfreulich, dass die NRW-Stiftung einen weiteren Anreiz bietet und die Fahrtkosten für Schulklassen übernimmt – so lohnt sich ein Besuch gleich doppelt.“



„In unserer Heimat Nordrhein-Westfalen gibt es einiges zu entdecken, vieles davon liegt direkt vor unserer Haustür. Mit den Heimat-Touren NRW möchten wir Schülerinnen und Schülern ihre Heimat Nordrhein-Westfalen mit ihren zahlreichen Kulturschätzen und Naturschönheiten näher bringen.“



**Harry Kurt
Voigtsberger**
Präsident der
NRW-Stiftung

Über die NRW-Stiftung

Seit 1986 unterstützt die Nordrhein-Westfalen-Stiftung gemeinnützige Vereine, Verbände und Initiativen, die sich mit Herz und Sachverstand für den Naturschutz und die Heimat- und Kulturpflege einsetzen. Rund 2.600 Projekte hat sie seit ihrer Gründung gefördert.

Mit Unterstützung von:

PROVINZIAL
Die Versicherung der Sparkasser

Ministerium für
Schule und Weiterbildung
des Landes Nordrhein-Westfalen



**NRW
Stiftung**

**Nordrhein-Westfalen-Stiftung
Naturschutz, Heimat- und Kulturpflege**
Robßstraße 133 · 40476 Düsseldorf
Tel (0211) 4.54.85-0 · Fax 4.54.85-22
info@nrw-stiftung.de
www.nrw-stiftung.de

