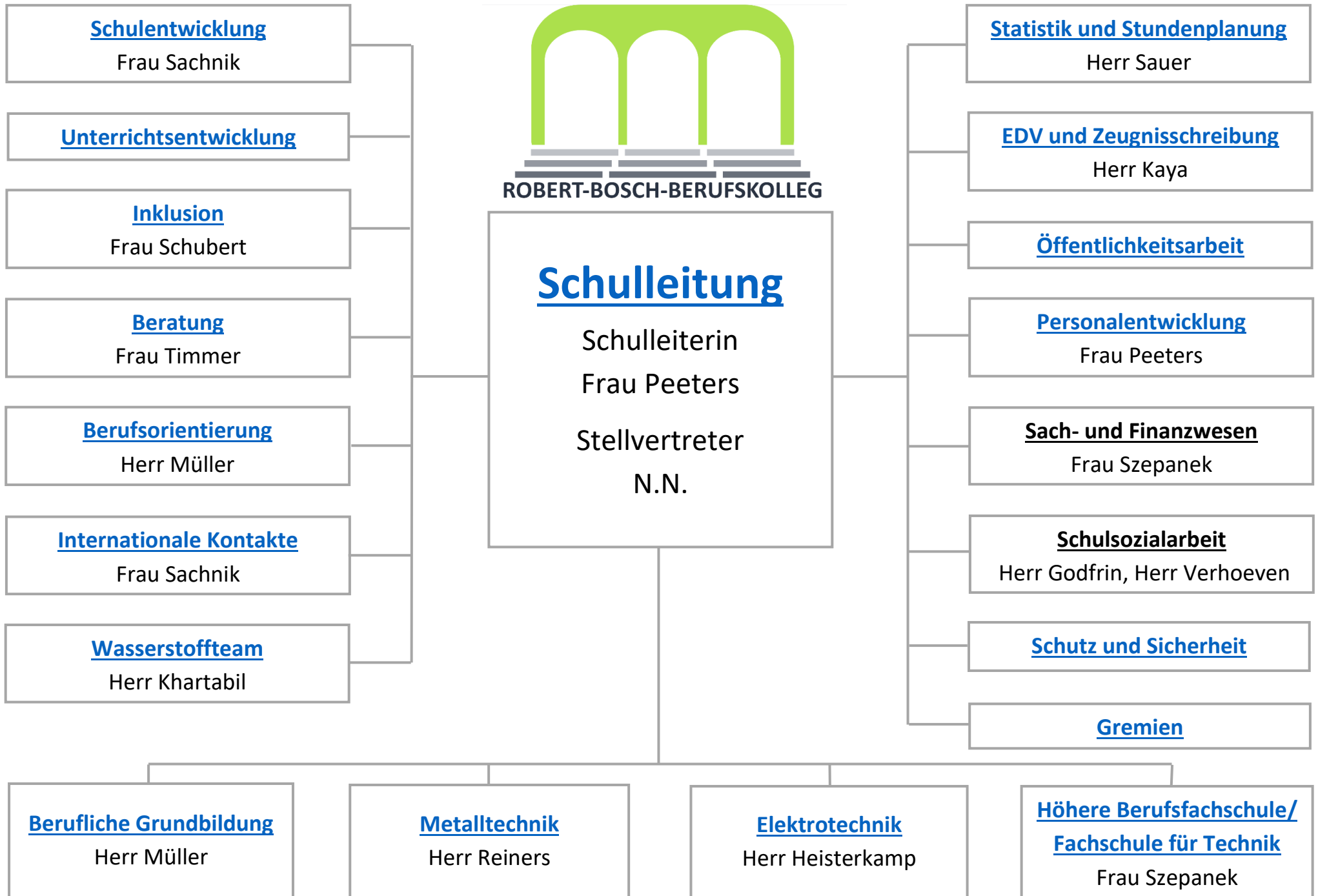
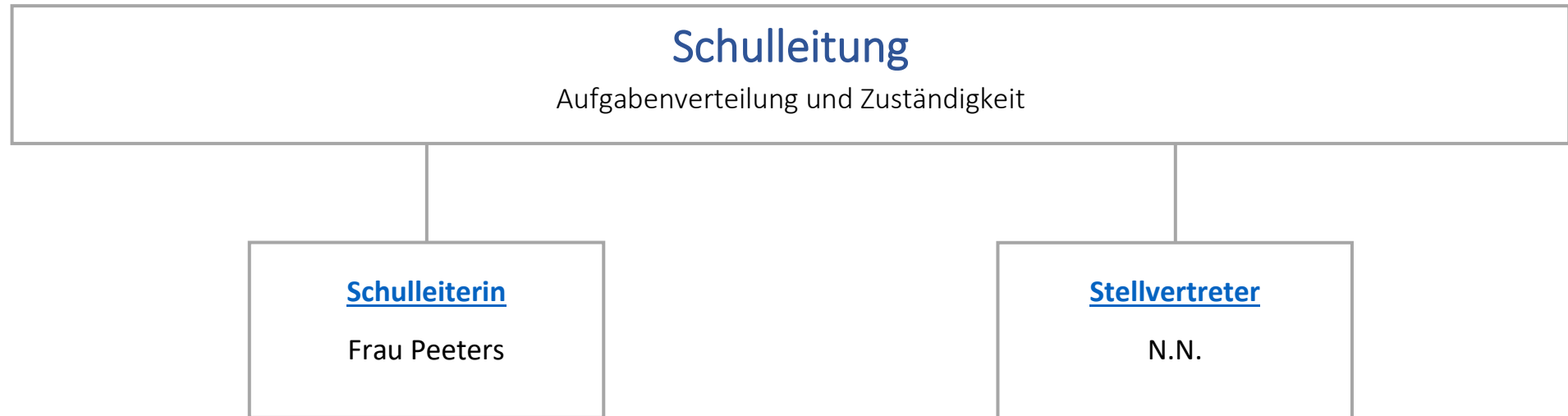


05.11.2025





[Hauptmenü](#)

Berufliche Grundbildung

Leitung

Herr Müller

Stellvertretung

Frau Olbrich

Frau Timmer

AVV

**Berufsvorbereitung
Vollzeit**

Leitung: Frau Olbrich
Frau Schubert

BFM und BFE

**Berufsfachschule Metall-
oder Elektrotechnik**

Leitung: Herr Hesselmann
Frau Timmer

Ausbildungsvorbereitung

Teilzeit

Leitung: Frau Jonen
Herr Mazur

IFK

**Internationale
Förderklasse**

Leitung: Frau Otto

[Hauptmenü](#)

Metalltechnik

Leitung

Herr Reiners

Stellvertretung

Herr Gawenda,

Herr Khartabil

IM

Industriemechaniker*in

1. und 2. Ausbildungsjahr

Leitung: Frau Rodriguez Lopez

3. und 4. Ausbildungsjahr

Leitung: Herr Gawenda

TPS

Technische Produktdesigner*in

Leitung: Frau El Baghdadi

VT

Verfahrenstechnolog*in

1. und 2. Ausbildungsjahr

Leitung: Herr Lenau

3. und 4. Ausbildungsjahr

Leitung: Herr Khartabil

WP

Werkstoffprüfer*in

Leitung: Frau Kijan

[Hauptmenü](#)

Elektrotechnik

Leitung
Herr Heisterkamp
Stellvertretung
Herr Faust

FAS
Automaten-fachmann/-
frau

Leitung: Herr Faust

MEC
Mechatroniker*in

Leitung: Herr Dormann

EGT
Elektroniker*in der
Fachrichtung Energie-
und Gebäudetechnik

Leitung: Herr Nicia
Stellvertretung:
Herr Hamann

EBT
Elektroniker*in für
Betriebstechnik

Leitung: Herr Rogall

EAT
Elektroniker*in für
Automatisierungs-
technik

Leitung: Herr Heisterkamp
Stellvertretung:
Herr Rogall

[Hauptmenü](#)

Höhere Berufsfachschule/Fachschule für Technik

Leitung

Frau Szepanek

Stellvertretung

Frau Kijan

FMT und FMA
Maschinenbautechniker
***in Voll- und**
Teilzeitunterricht

Leitung: Frau Akca

FWA
Werkstofftechniker*in
Teilzeitunterricht

Leitung: Frau Kijan

HBFS
2-jährige
Berufsfachschule
(FHR, Anlage C)

Leitung: Frau Wilbuer

Stellvertretung: Frau Otto

[Hauptmenü](#)

Schulentwicklung

Leitung

Frau Sachnik

Steuergruppe

**Vertretung für die
Abteilung berufliche
Grundbildung**

Herr Kienast

**Vertretung für die
Abteilung Metalltechnik**

Frau Akca

**Vertretung für die
Abteilung Elektrotechnik**

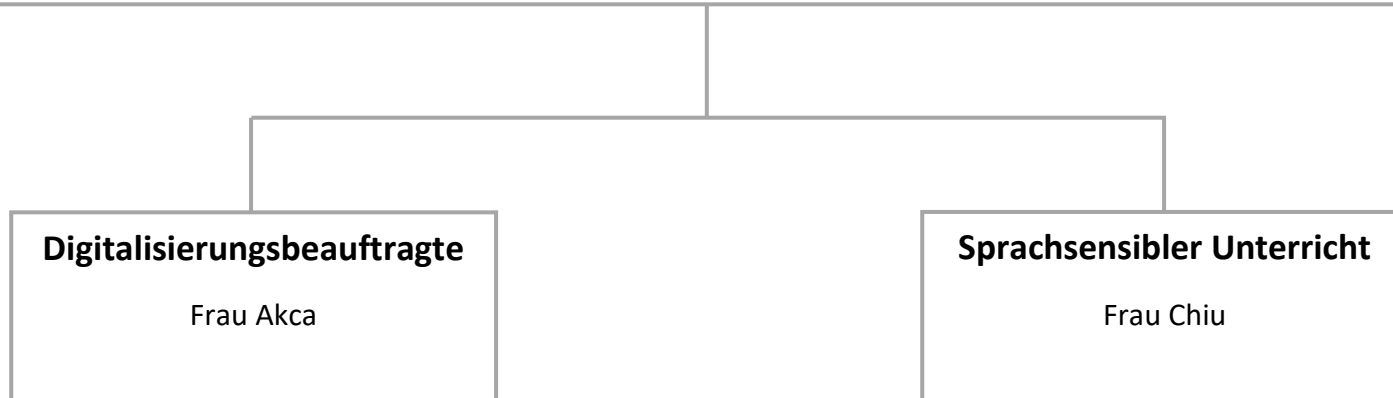
Herr Faust

**Vertretung für die
Abteilung 2-jährige
Berufsfachschule/
Fachschulen für Technik**

Herr Mühlenfeld

[Hauptmenü](#)

Unterrichtsentwicklung



[Hauptmenü](#)

Inklusion

Leitung:

Frau Schubert

Team:

Frau Jonen

Frau Olbrich

Frau Otto

[Hauptmenü](#)

Beratung

Leitung:

Frau Timmer

Team:

Herr Dormann

Frau Rodriguez Lopez

Frau Salewsky

[Hauptmenü](#)

Berufsorientierung und KAoA

Leitung:

Herr Müller

**Koordinatorinnen für die
Berufliche Orientierung**

(StuBo):

Frau Felsberg

Herr Kettern

Frau Wenke

Übergangslotse

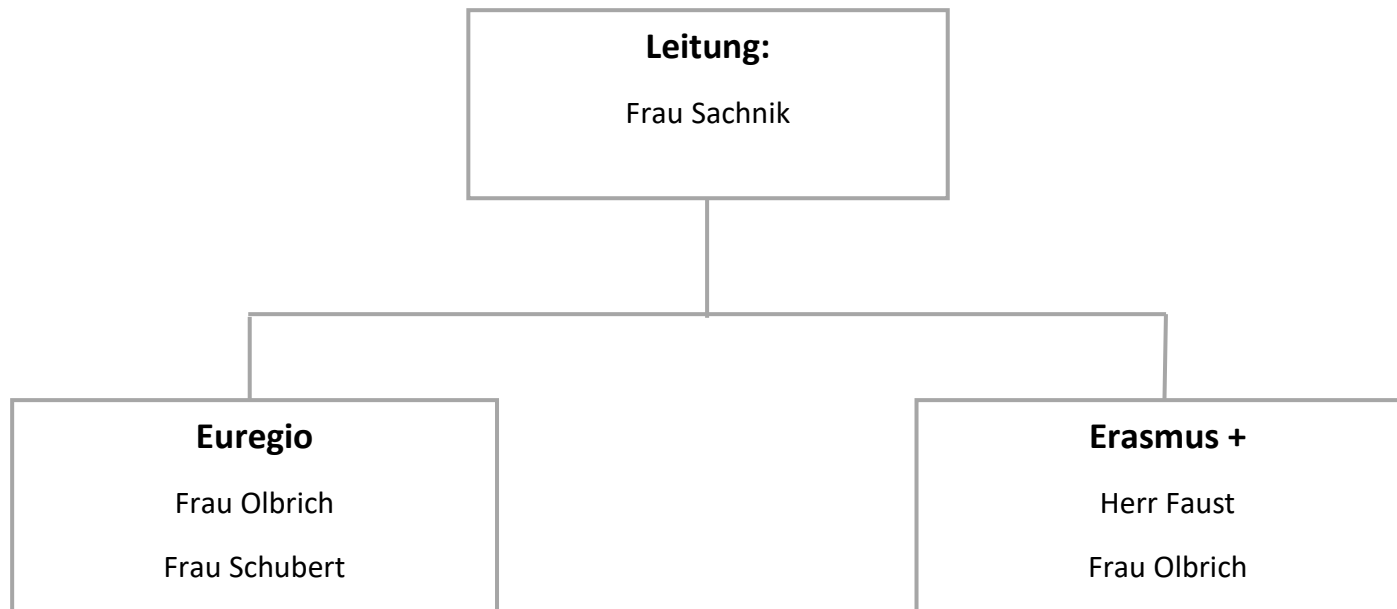
Herr Yetik

Berufsberatung Agentur für Arbeit

Frau Scholz

[Hauptmenü](#)

Internationale Kontakte



[Hauptmenü](#)

Wasserstoffteam

Leitung:

Herr Khartabil

Team

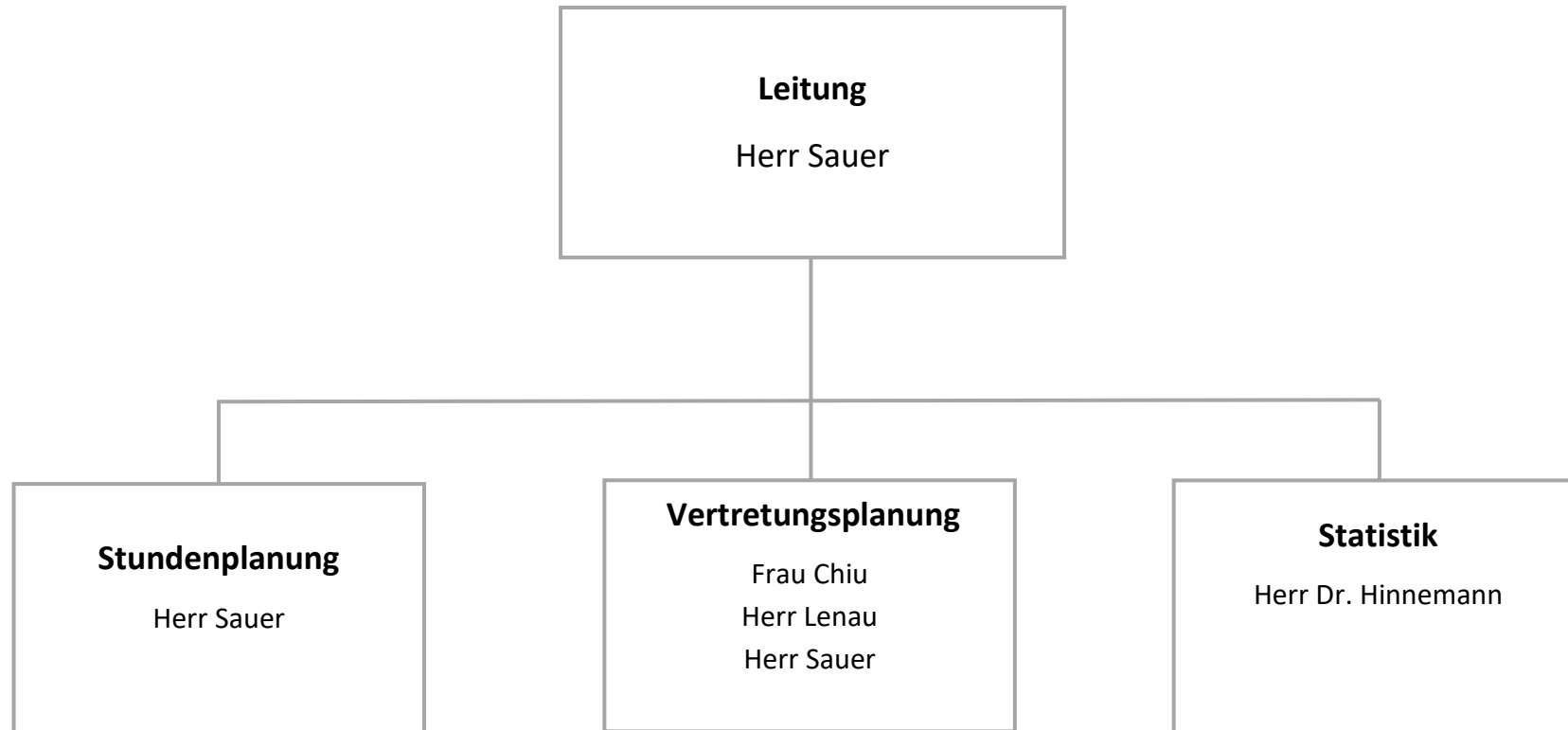
Herr Lenau

Herr Nicia

Herr Sauer

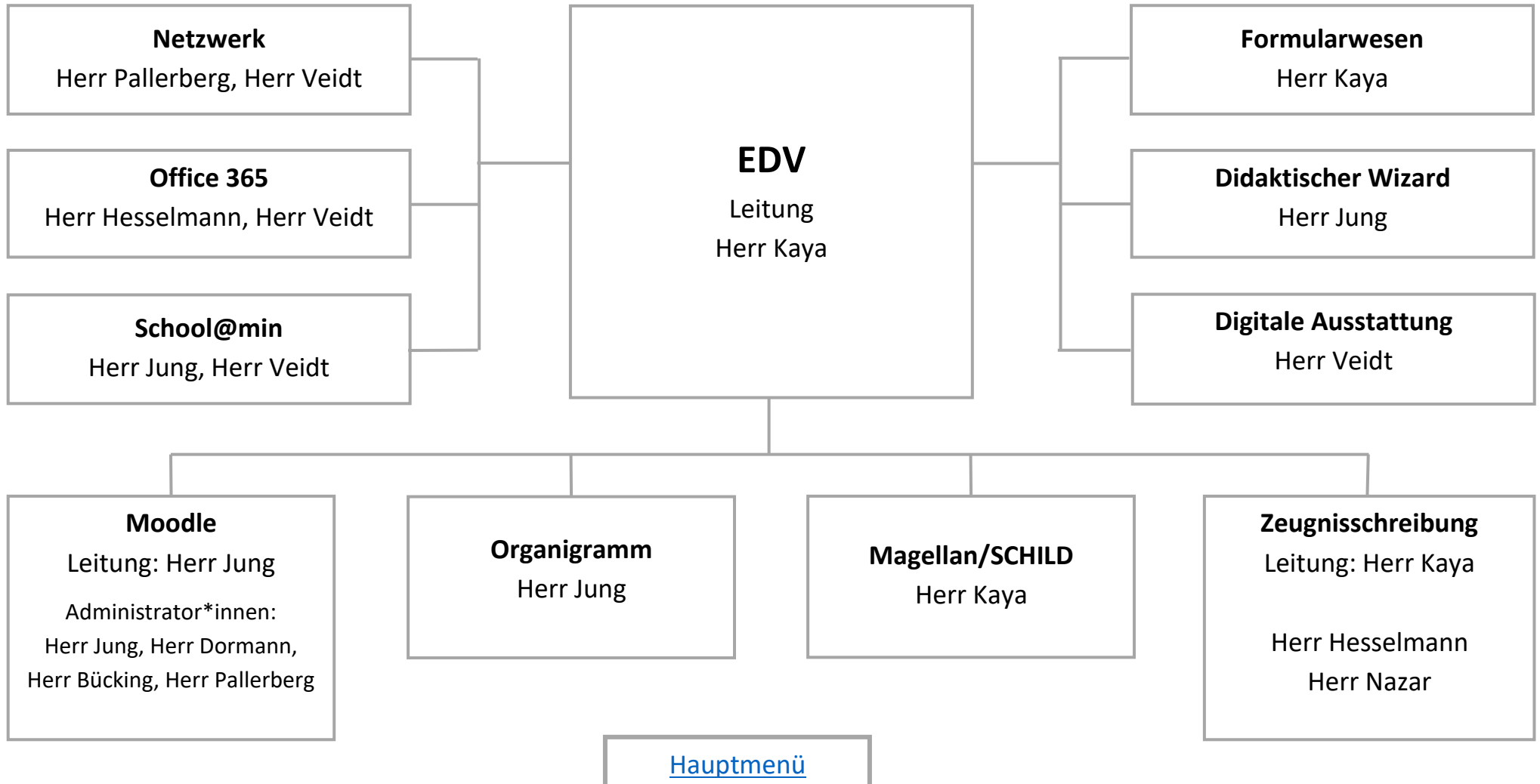
[Hauptmenü](#)

Statistik und Stundenplanung



[Hauptmenü](#)

EDV und Zeugnisschreibung



Öffentlichkeitsarbeit

Homepage

Herr Dr. Hinnemann

Presse/Printmedien

Frau Otto
Frau Schubert
Frau Wilbuer

Soziale Netzwerke

Frau Otto
Frau Wilbuer

[Hauptmenü](#)

Personalentwicklung

Leitung
Frau Peeters
Stellvertretung
N.N.

Ausbildung

Frau Agner
Herr Belting

Gleichstellung

Frau Akca
Stellvertretung:
Frau Kijan
Frau Schubert

Fortbildung

Herr Jacob

Willkommenskultur

Herr Belting

[Hauptmenü](#)

Schutz und Sicherheit



[Hauptmenü](#)

Aufgabenverteilung und Zuständigkeit Schulleitung

- | | |
|--|--|
| <ul style="list-style-type: none"> • Schulentwicklung und Qualität <ul style="list-style-type: none"> ○ Schulprogramm => N.N./Steuergruppe • Digitalisierung: => N.N. <ul style="list-style-type: none"> ○ Digitale Infrastruktur: => Herr Pallerberg, Herr Veidt ○ Digitale Kommunikation: • Image und Öffentlichkeitsarbeit: => N.N. <ul style="list-style-type: none"> ○ Pressearbeit ○ Social Media ○ Homepage ○ Logo, Flyer, Infomaterial, Werbung ○ Weitere Medien • Pädagogisches Personal <ul style="list-style-type: none"> ○ Auswahlverfahren => N.N./Abteilungsleitung ○ 1. Beförderungsamt A14 <ul style="list-style-type: none"> ❖ Stellenausschreibung ❖ Beurteilung ❖ 1. Unterrichtsbesuch: => Herr N.N./Abteilungsleitung ❖ 2. Unterrichtsbesuch ❖ Schulfachliches Kolloquium ○ 2. Beförderungsamt A15 <ul style="list-style-type: none"> ❖ Stellenausschreibung ❖ 1. Unterrichtsbesuch und Vorschlag zur dienstlichen Beurteilung ❖ Revision/Dezernat 45: <ul style="list-style-type: none"> • 2. Unterrichtsbesuch • Beratung • Schulfachliches Kolloquium • Konferenzleitung ○ Personalgespräche ○ Bewerbungsgespräche ○ Lehrerrat: => N.N. ○ Gleichstellungsfragen: => Frau Akca | <ul style="list-style-type: none"> • „Feuerwehrausschuss der SchK“, Sonderausschuss nach BASS 1-1 § 67.4
Teilkonferenz/Eilentscheidungen • Zeugnisschreibung (Vollzeitklassen/Berufsschulklassen): => Herr Kaya • Prüfungen: => Abteilungsleitung/Bildungsgangleitung • Internationalisierung: => Frau Sachnik • Empfang von Gästen, Vorträge, Führungen: => N.N. • Schulträger • Bezirksregierung/Schulaufsicht • Sicherheitsbeauftragter: => Herr Kettern • Sicherheit und Schutz <ul style="list-style-type: none"> ○ Schutz und Sicherheit 1 <ul style="list-style-type: none"> ❖ Erste Hilfe: => Herr Mazur ❖ Gefahrstoffe=> Frau Holtwick ❖ Brandschutz, Alarmübungen: => N.N./ Hausmeister*in ❖ Evakuierung, Amok ○ Schutz und Sicherheit 2 <ul style="list-style-type: none"> ❖ Datenschutz in allen Belangen ❖ Polizeikontakt ❖ Krisen und Notfalllagen ❖ Arbeits- und Unfallschutz in den Werkstätten: => Hausmeister*in/Werkstattlehrer*innen • Kooperation mit externen Partnern <ul style="list-style-type: none"> ○ Förderverein: => Herr Heisterkamp ○ abgebende Schulen: => Beratungsteam ○ Hochschulen ○ IHK, HWK, Kreishandwerkerschaften, Innungen, div. weitere Kammern |
|--|--|

<ul style="list-style-type: none"> • Personalmanagement <ul style="list-style-type: none"> ○ Neue Aufgaben: Ausschreibung und Beauftragung: => N.N./Abteilungsleitung ○ Mitarbeiter*innengespräche ○ Lehrer*innenausbildung: => Frau Agner/Herr Belting ○ Personalvertragswesen: Teilzeit, Mehrarbeit, Vertretung in Elternzeit, Flexible Mittel: => Frau Behlke ○ Mutterschutz ○ Betriebliches Eingliederungsmanagement ○ Schwerbehindertenvertretung: ○ Jubilare, Pensionierungen, Verabschiedung, Todesfälle: => Frau Behlke ○ Lehrerstellenbedarf: => N.N./Abteilungsleitung ○ Ermäßigungsstunden: => N.N. ○ Lehrerfortbildung: Genehmigung, Budgetkontrolle, Information: => Herr Jacob ○ Sonderurlaub ○ Dienstreisegenehmigungen • Organisation: => N.N. <ul style="list-style-type: none"> ○ Organisationsstrukturen der Schule ○ Schulterminkalender ○ Standardverfahren • Entwicklung von neuen Bildungsgängen • Curriculum und Umsetzung im Unterricht: => Abteilungsleitung • Schülerangelegenheiten: <ul style="list-style-type: none"> ○ Schülerrat, Schülervertretung, Vertrauenslehrer ○ Erziehungsmaßnahmen ○ Ordnungsmaßnahmen ○ Sachschäden: => Frau Behlke ○ Schulpflichterfüllung: Klassenleitung ○ Schulaufnahme, Schulentlassung: => Abteilungsleitung/Bildungsgangleitung/Schulbüro ○ Unfälle: => Schulsekretariat ○ Fahrtkosten/Schoko-Ticket: => Schulsekretariat ○ Handhabung von Beschwerden und Widersprüchen ○ Bildungs- und Teilhabepaket: => Herr Müller ○ Beschwerden und Widersprüche ○ Freistellung und Beurlaubung 	<ul style="list-style-type: none"> ○ Ausbildungsbetriebe • Inklusion: => Frau Schubert • Beratungsteam und Schulsozialarbeit: => Herr Müller • Berufliche Orientierung: => Herr Müller • Außerordentliche Schulveranstaltungen: => N.N. • Aktuelle Rechtslage: neue Gesetze, Verordnungen, Erlasse und Vorschriften kommunizieren: => N.N. • Vorbereitung von Konferenzen und Dienstbesprechungen: Abteilungsleitungsleitungs-Dienstbesprechung, Lehrer*innen- und Schulkonferenz und Schulpflegschaftssitzung: => N.N. • Prüfungen: => Frau Szepanek <ul style="list-style-type: none"> ○ Vertretung: => Abteilungsleitungen • Sprachprüfungen: => Herr Müller
--	---

Aufgabenverteilung und Zuständigkeit Stellvertretung

- **Vertretung Frau Peeters**
- **Unterrichtsorganisation**
 - Unterrichtsverteilung: => Herr Sauer
 - Stundenpläne: => Herr Sauer
 - Aufsichtspläne: => Herr Sauer
 - Vertretungspläne: => Herr Sauer/Frau Chiu / Herr Lenau
- **Statistik:** => Frau Dr. Hinnemann
- **Schulgebäude**
 - Schulausstattung: => Hausmeister*in
 - Schulgelände: => Hausmeister*in
 - Schulgebäude: => Hausmeister*in
 - Inventarisierung: => N.N.
- **Werkstattlehrer*innen**
- **Nichtunterrichtendes Personal**
 - Büromitarbeiterinnen, Hausmeister*innen
 - Schulsozialarbeit
 - Reinigungskräfte
 - Verwaltungsassistenten
- **Verwaltung der Haushaltsmittel: => Sach- und Finanzausschuss**
 - Buchungen im Buchungssystem DBE-Kasse: => Frau Behlke
 - Beschaffungsvorgänge: => Frau Behlke
 - Steuerung und Kontrolle aller Finanzvorgänge
 - Zusammenarbeit mit Schulträger
- **Medienverwaltung**
 - Schulbuchbestellung
 - Kopiergeräte
 - Ersatzbeschaffungen
 - Reparaturbeauftragung
 - Lizenzen
- **Verwaltungsabläufe**
 - Dienstreisegenehmigungen: => Abteilungsleitungen
 - Schulwanderungen und Klassenfahrten
 - Hausordnung
- **Caféteria**